



# Nádraží Vršovice - Kavárna

Popis : UMĚLÉ OSVĚTLENÍ

Číslo projektu :

Zákazník : ATELIER RENO spol. s r.o.

Vypracoval : Milan Köstler

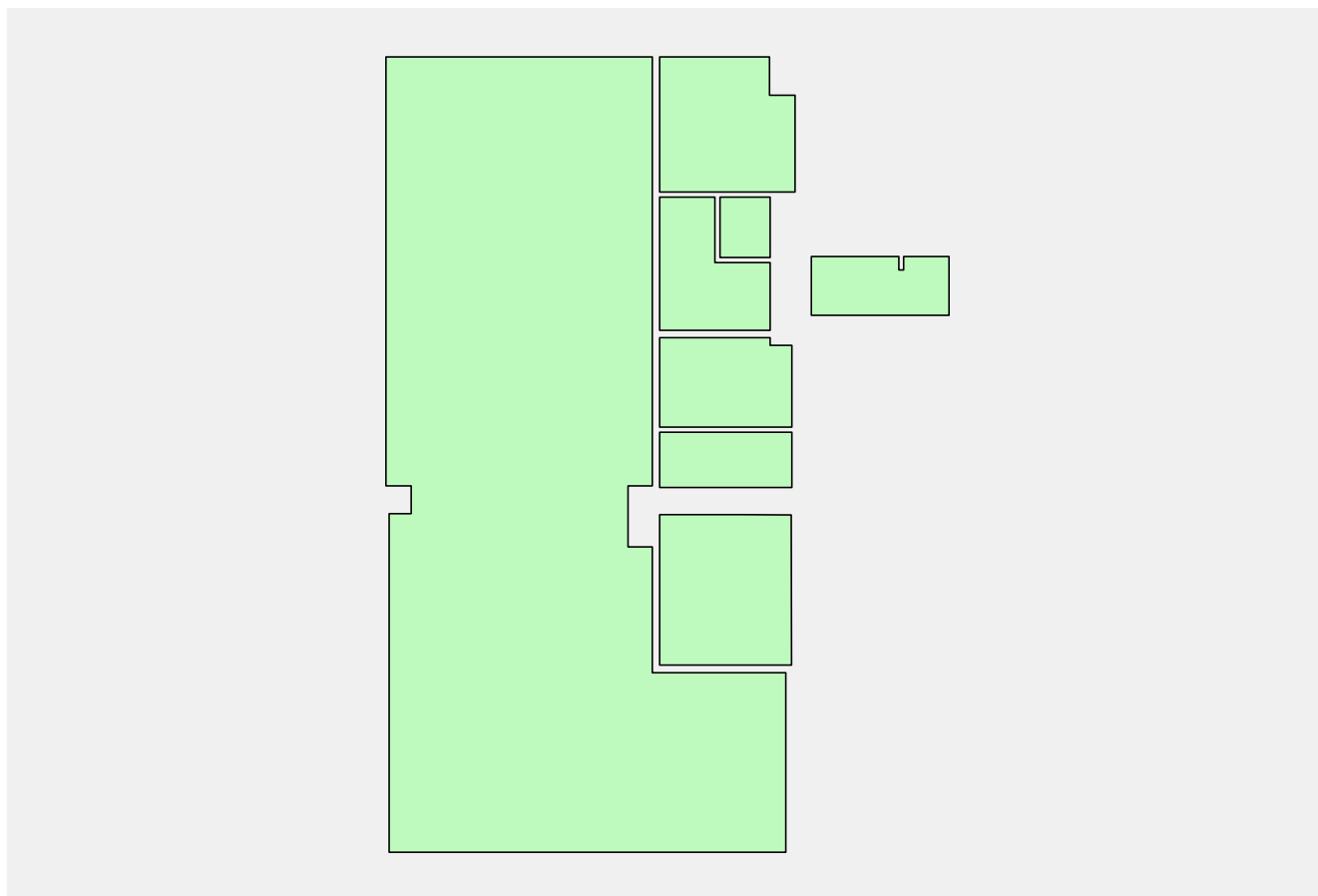
Datum : 17.02.2022

Následující hodnoty vycházejí z přesných výpočtů kalibrovaných světelných zdrojů, svítidel a jejich rozmístění. V praxi se mohou projevit určité odchylky. Záruční reklamace na data svítidel jsou vyloučeny.


Relux a výrobci svítidel nepřijímají žádnou odpovědnost za následné škody a škody, které vzniknou uživateli nebo třetím stranám.

## Přehled výsledků, 1.NP - Provozovna kavárny

### .1 Přehled podlaží


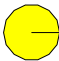



Počet místností	8
Celková plocha	123 m <sup>2</sup>
Počet svítidel	48
Celkový světelný tok všech zdrojů	93148.7695 lm
Celkový výkon	869 W
Celkový výkon na ploše	7.06 W/m <sup>2</sup>

 Jmenovité hodnoty splněny

### Kusovník


Typ Č. výrobce


		<b>LEDVANCE</b>	
1	4 x	Objednací č.	: 4058075210141/
		Název svítidla	: DAMP PROOF DALI 1200 39 W 6500 K IP65 GY
		Osazení	: 1 x 39 W / 4400 lm
2	6 x	Objednací č.	: 4058075080010/
		Název svítidla	: SURFACE CIRCULAR 350 18 W 3000 K IP44 WT
		Osazení	: 1 x 18 W / 1440 lm
3	1 x	Objednací č.	: 4058075080058/
		Název svítidla	: SURFACE CIRCULAR 400 24 W 3000 K IP44 WT
		Osazení	: 1 x 18 W / 1920 lm

## Přehled výsledků, 1.NP - Provozovna kavárny

### .1 Přehled podlaží

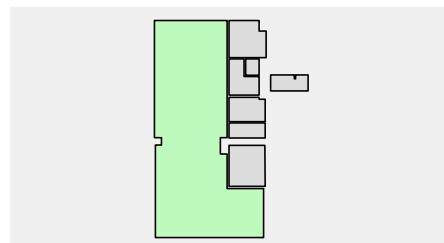
7 12 x Objednací č. : 4058075052222  
 Název svítidla : DOWNLIGHT SLIM ROUND 105 6 W 3000 K WT  
 Osazení : 1 x 6 W / 430 lm

6 9 x **ERCO**  
 Objednací č. : 87676.000 V3  
 Název svítidla : Starpoint Pendant luminaires  
 Osazení : 1 x LED 8W Neutralweiß 8 W / 656.53 lm

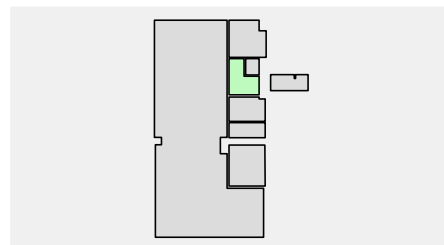
9 16 x **Fluora**  
 Objednací č. : 24A.0420.830.6OF  
 Název svítidla : Avola 420 Anbau office  
 Osazení : 1 x LED 26 W / 3370 lm

## Prostory

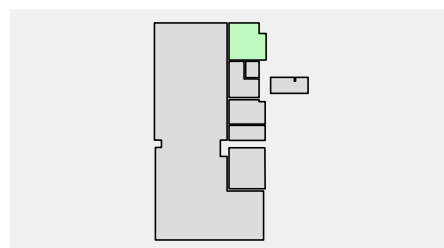
**1.01 - Kavárna** 37 x Svítidla  
 Celkový světelný tok všech zdrojů 64988.7695 lm  
 Celkový výkon 587 W  
 Celkový výkon na plochu (92 m<sup>2</sup>) 6.37 W/m<sup>2</sup>  
 Em 490 lx ( $\geq 300$  lx)  
 Emin 311 lx  
 Emin/Em (Uo) 0.63 ( $\geq 0.60$ )  
 UGR ---



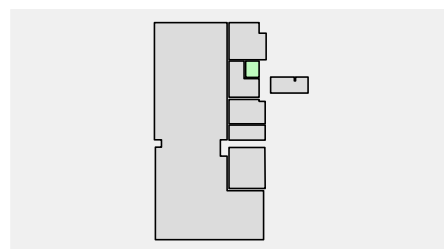
**1.02 - Chodba** 2 x Svítidla  
 Celkový světelný tok všech zdrojů 2880 lm  
 Celkový výkon 36 W  
 Celkový výkon na plochu (4 m<sup>2</sup>) 8.18 W/m<sup>2</sup>  
 Em 127 lx ( $\geq 100$  lx)  
 Emin 88 lx  
 Emin/Em (Uo) 0.69 ( $\geq 0.40$ )  
 UGR  $\leq 16.7$  ( $< 28.00$ )



**1.03 - Denní místnost** 1 x Svítidla  
 Celkový světelný tok všech zdrojů 4400 lm  
 Celkový výkon 39 W  
 Celkový výkon na plochu (7 m<sup>2</sup>) 5.68 W/m<sup>2</sup>  
 Em 325 lx ( $\geq 100$  lx)  
 Emin 247 lx  
 Emin/Em (Uo) 0.76 ( $\geq 0.40$ )  
 UGR  $\leq 20.2$  ( $< 22.00$ )



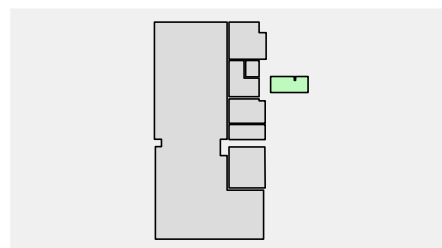
**1.04 - Úklid** 1 x Svítidla  
 Celkový světelný tok všech zdrojů 1920 lm  
 Celkový výkon 18 W  
 Celkový výkon na plochu (1 m<sup>2</sup>) 15.00 W/m<sup>2</sup>  
 Em 117 lx ( $\geq 100$  lx)  
 Emin 107 lx  
 Emin/Em (Uo) 0.91 ( $\geq 0.40$ )  
 UGR  $\leq 16.8$  ( $< 28.00$ )



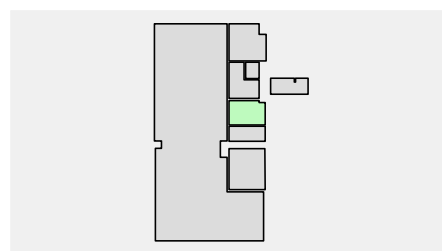
## Přehled výsledků, 1.NP - Provozovna kavárny

### .1 Přehled podlaží

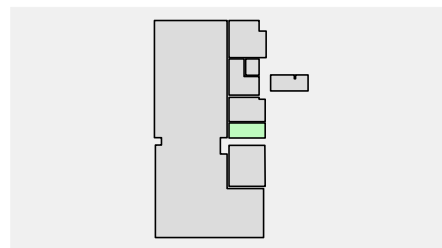
<b>1.05 - Umývárna</b>	2 x Svítidla
Celkový světelný tok všech zdrojů	2880 lm
Celkový výkon	36 W
Celkový výkon na plochu (3 m <sup>2</sup> )	11.33 W/m <sup>2</sup>
Em	210 lx ( $\geq 200$ lx)
Emin	130 lx
Emin/Em (Uo)	0.62 ( $\geq 0.40$ )
UGR	$\leq 16.7$ ( $< 25.00$ )



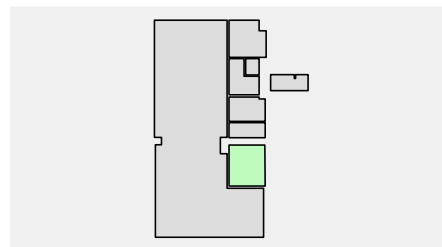
<b>1.06 - Sklad</b>	1 x Svítidla
Celkový světelný tok všech zdrojů	4400 lm
Celkový výkon	39 W
Celkový výkon na plochu (5 m <sup>2</sup> )	8.45 W/m <sup>2</sup>
Em	381 lx ( $\geq 100$ lx)
Emin	330 lx
Emin/Em (Uo)	0.87 ( $\geq 0.40$ )
UGR	$\leq 20.2$ ( $< 25.00$ )



<b>1.07 - Chodba</b>	2 x Svítidla
Celkový světelný tok všech zdrojů	2880 lm
Celkový výkon	36 W
Celkový výkon na plochu (3 m <sup>2</sup> )	12.44 W/m <sup>2</sup>
Em	146 lx ( $\geq 100$ lx)
Emin	135 lx
Emin/Em (Uo)	0.93 ( $\geq 0.40$ )
UGR	$\leq 16.7$ ( $< 28.00$ )



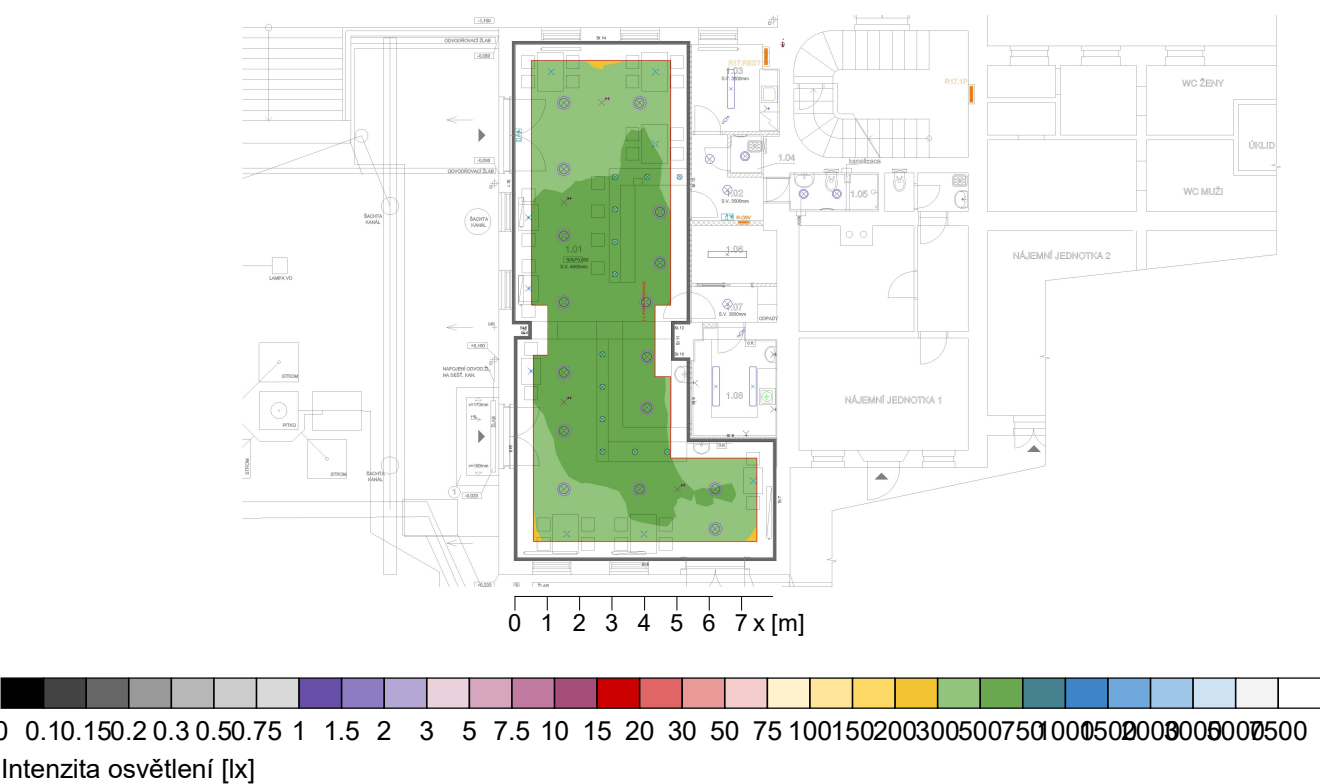
<b>1.08 - Přípravná</b>	2 x Svítidla
Celkový světelný tok všech zdrojů	8800 lm
Celkový výkon	78 W
Celkový výkon na plochu (8 m <sup>2</sup> )	9.93 W/m <sup>2</sup>
Em	541 lx ( $\geq 500$ lx)
Emin	403 lx
Emin/Em (Uo)	0.75 ( $\geq 0.60$ )
UGR	$\leq 20.4$ ( $< 22.00$ )



11.01 - Kavárna

1.1 Přehled výsledků, 1.01 - Kavárna

1.1.1 Přehled výsledků, Hodnotící plocha 1



Obecně

Použitý algoritmus výpočtu	centrální podíl nepřímé složky
Udržovací činitel	0.80
Celkový světelný tok všech zdrojů	64988.78 lm
Celkový výkon	587.0 W
Celkový výkon na ploše (92.13 m²)	6.37 W/m² (1.30 W/m²/100lx)

Hodnotící plocha 1

Uživatelský profil	Srovnávací rovina 1.1
	Veřejná shromažďovací místa - Restaurace a hotely
	5.29.5 (EN 12464-1, 8.2011) Bufet (Ra >80.00)
	Vodorovná
Em	490 lx (>= 300 lx)
Emin	311 lx
Emin/Em (Uo)	0.63 (>= 0.60)
Emin/Emax (Ud)	0.50
Pozice	0.75 m

Hlavní plochy

	Em		Uo	
m 1.9 (Strop)	106 lx	(>= 30 lx)	0.62	(>= 0.10)
m 1.1 (Stěna)	222 lx	(>= 50 lx)	0.47	(>= 0.10)
m 1.2 (Stěna)	224 lx	(>= 50 lx)	0.41	(>= 0.10)
m 1.3 (Stěna)	193 lx	(>= 50 lx)	0.50	(>= 0.10)
m 1.4 (Stěna)	181 lx	(>= 50 lx)	0.58	(>= 0.10)
m 1.5 (Stěna)	166 lx	(>= 50 lx)	0.61	(>= 0.10)
m 1.6 (Stěna)	252 lx	(>= 50 lx)	0.78	(>= 0.10)
m 1.7 (Stěna)	247 lx	(>= 50 lx)	0.40	(>= 0.10)
m 1.8 (Stěna)	167 lx	(>= 50 lx)	0.65	(>= 0.10)


Objekt : Nádraží Vršovice - Kavárna  
Popis : UMĚLÉ OSVĚTLENÍ  
Číslo projektu :  
Datum : 17.02.2022


## 1 1.01 - Kavárna


### 1.1 Přehled výsledků, 1.01 - Kavárna

#### 1.1.1 Přehled výsledků, Hodnotící plocha 1

Typ Č. výrobce

7 12 x  **LEDVANCE**  
Objednací č. : 4058075052222  
Název svítidla : DOWNLIGHT SLIM ROUND 105 6 W 3000 K WT  
Osazení : 1 x 6 W / 430 lm

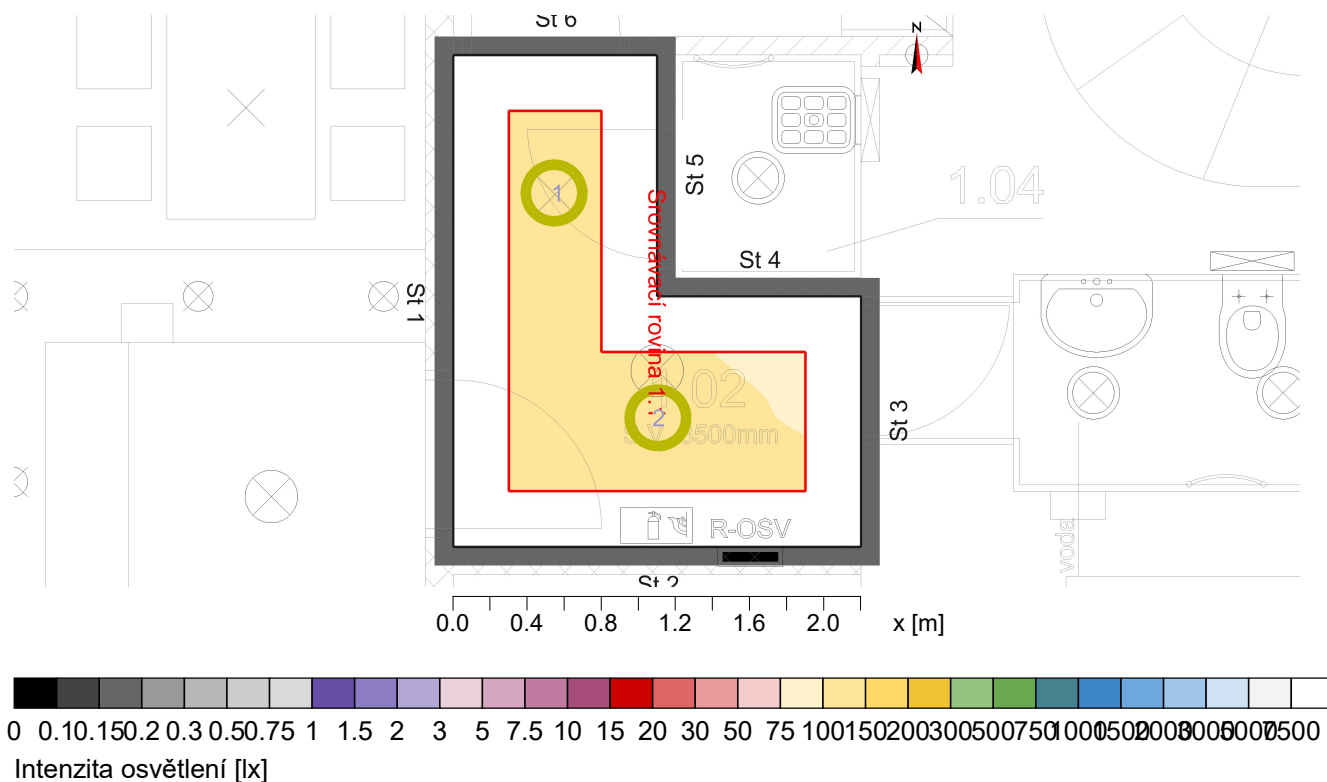
6 9 x  **ERCO**  
Objednací č. : 87676.000 V3  
Název svítidla : Starpoint Pendant luminaires  
Osazení : 1 x LED 8W Neutralweiß 8 W / 656.53 lm

9 16 x  **Fluora**  
Objednací č. : 24A.0420.830.6OF  
Název svítidla : Avola 420 Anbau office  
Osazení : 1 x LED 26 W / 3370 lm

## 2 1.02 - Chodba

### 2.1 Přehled výsledků, 1.02 - Chodba

#### 2.1.1 Přehled výsledků, Hodnotící plocha 1



#### Obecně

Použitý algoritmus výpočtu  
 Výška roviny svítidel  
 Udržovací činitel

centrální podíl nepřímé složky  
 2.60 m  
 0.80

Celkový světelný tok všech zdrojů  
 Celkový výkon  
 Celkový výkon na ploše (4.40 m<sup>2</sup>)

2880.00 lm  
 36.0 W  
 8.18 W/m<sup>2</sup> (6.45 W/m<sup>2</sup>/100lx)

#### Hodnotící plocha 1

Uživatelský profil

#### Srovnávací rovina 1.1

Dopravní zóny uvnitř budov  
 5.1.1 (EN 12464-1, 8.2011) Cirkulační oblasti a chodby (Ra >40.00)  
 Vodorovná

Em	127 lx	(≥ 100 lx)
Emin	88 lx	
Emin/Em (Uo)	0.69	(≥ 0.40)
Emin/Emax (Ud)	0.63	
UGR (2.0H 2.0H)	≤16.7	(< 28.00)
Pozice	0.00 m	

#### Hlavní plochy

	Em		Uo	
m 1.7 (Strop)	147 lx	(≥ 30 lx)	0.44	(≥ 0.10)
m 1.1 (Stěna)	156 lx	(≥ 50 lx)	0.43	(≥ 0.10)
m 1.2 (Stěna)	144 lx	(≥ 50 lx)	0.47	(≥ 0.10)
m 1.3 (Stěna)	108 lx	(≥ 50 lx)	0.53	(≥ 0.10)
m 1.4 (Stěna)	110 lx	(≥ 50 lx)	0.43	(≥ 0.10)
m 1.5 (Stěna)	167 lx	(≥ 50 lx)	0.32	(≥ 0.10)
m 1.6 (Stěna)	170 lx	(≥ 50 lx)	0.42	(≥ 0.10)



Objekt : Nádraží Vršovice - Kavárna  
Popis : UMĚLÉ OSVĚTLENÍ  
Číslo projektu :  
Datum : 17.02.2022

## 2 1.02 - Chodba

### 2.1 Přehled výsledků, 1.02 - Chodba

#### 2.1.1 Přehled výsledků, Hodnotící plocha 1

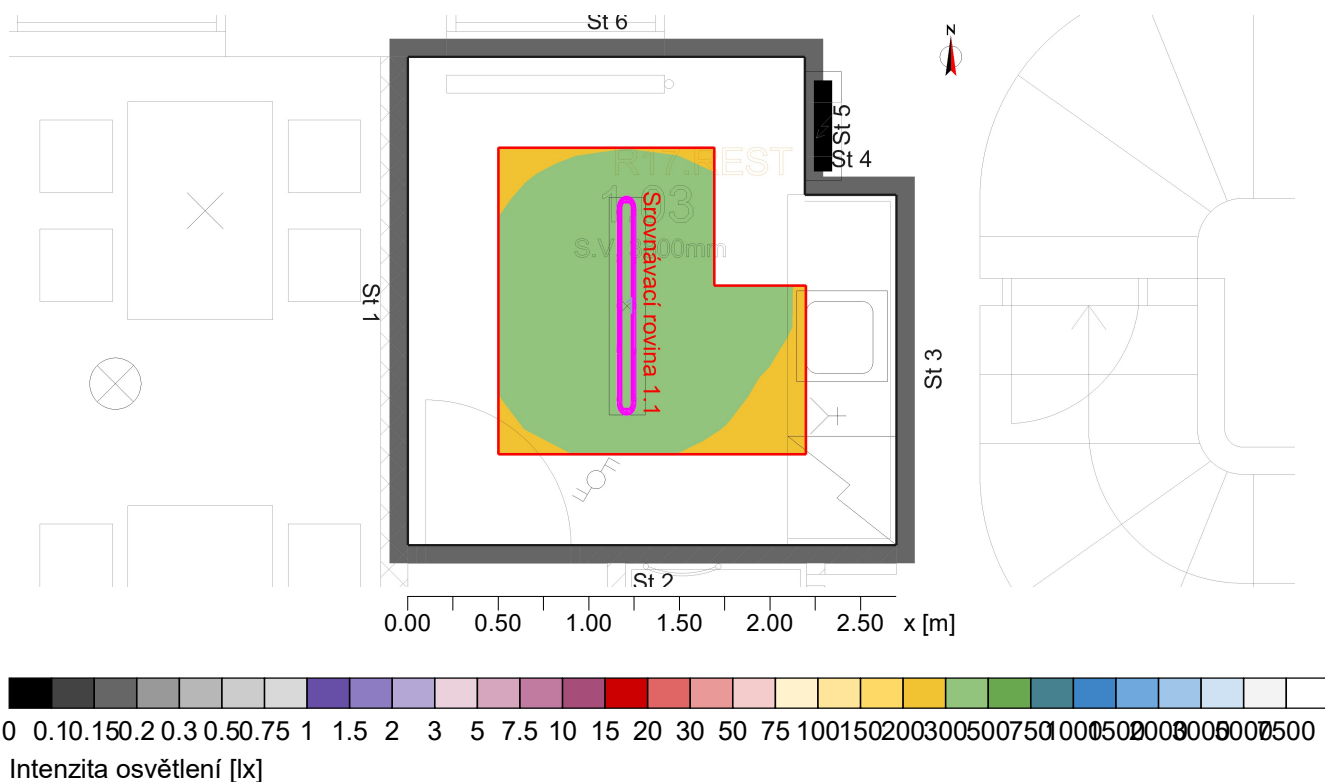
Typ Č. výrobce

2	2 x	<b>LEDVANCE</b>	
		Objednací č.	: 4058075080010/
		Název svítidla	: SURFACE CIRCULAR 350 18 W 3000 K IP44 WT
		Osazení	: 1 x 18 W / 1440 lm

### 3 1.03 - Denní místnost

#### 3.1 Přehled výsledků, 1.03 - Denní místnost

##### 3.1.1 Přehled výsledků, Hodnotící plocha 1



#### Obecně

Použitý algoritmus výpočtu  
 Výška roviny svítidel  
 Udržovací činitel

centrální podíl nepřímé složky  
 2.60 m  
 0.80

Celkový světelný tok všech zdrojů  
 Celkový výkon  
 Celkový výkon na ploše (6.87 m<sup>2</sup>)

4400.00 lm  
 39.0 W  
 5.68 W/m<sup>2</sup> (1.75 W/m<sup>2</sup>/100lx)

#### Hodnotící plocha 1

Uživatelský profil

#### Srovnávací rovina 1.1

Společné oblasti v budovách - Místnosti pro přestávky, sanitární prostory, místnosti první po  
 5.2.2 (EN 12464-1, 8.2011) Místnosti pro přestávky (Ra >80.00)

Vodorovná

Em	325 lx	(≥ 100 lx)
Emin	247 lx	
Emin/Em (Uo)	0.76	(≥ 0.40)
Emin/Emax (Ud)	0.63	
UGR (2.0H 2.0H)	≤20.2	(< 22.00)
Pozice	0.75 m	

#### Hlavní plochy

	Em		Uo	
m 1.5 (Strop)	72 lx	(≥ 30 lx)	0.92	(≥ 0.10)
m 1.1 (Stěna)	204 lx	(≥ 50 lx)	0.63	(≥ 0.10)
m 1.2 (Stěna)	185 lx	(≥ 50 lx)	0.69	(≥ 0.10)
m 1.3 (Stěna)	176 lx	(≥ 50 lx)	0.73	(≥ 0.10)
m 1.4 (Stěna)	187 lx	(≥ 50 lx)	0.75	(≥ 0.10)

Objekt : Nádraží Vršovice - Kavárna  
Popis : UMĚLÉ OSVĚTLENÍ  
Číslo projektu :  
Datum : 17.02.2022

### 3 1.03 - Denní místnost

#### 3.1 Přehled výsledků, 1.03 - Denní místnost

##### 3.1.1 Přehled výsledků, Hodnotící plocha 1

Typ Č. výrobce

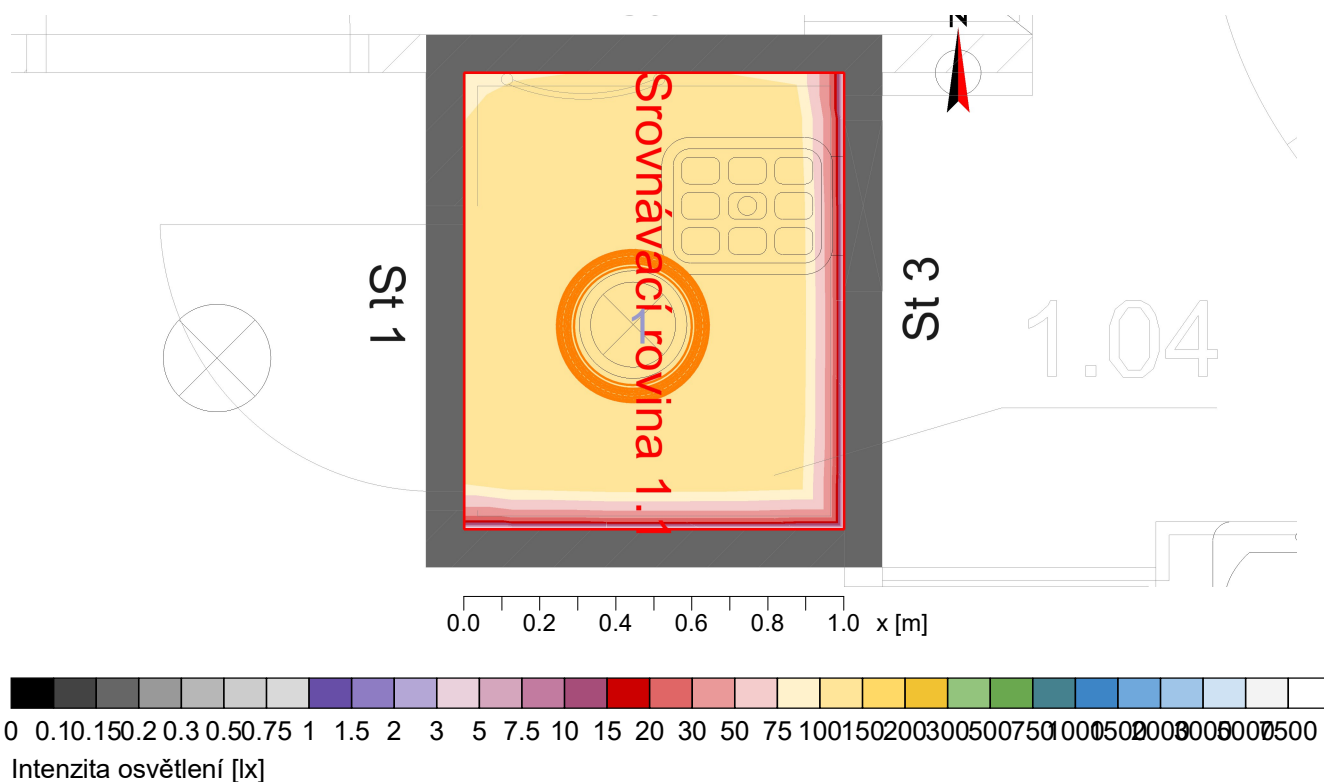
1	1 x	<b>LEDVANCE</b>	
		Objednací č.	: 4058075210141/
		Název svítidla	: DAMP PROOF DALI 1200 39 W 6500 K IP65 GY
		Osazení	: 1 x 39 W / 4400 lm

Objekt : Nádraží Vršovice - Kavárna  
 Popis : UMĚLÉ OSVĚTLENÍ  
 Číslo projektu :  
 Datum : 17.02.2022

## 4 1.04 - Úklid

### 4.1 Přehled výsledků, 1.04 - Úklid

#### 4.1.1 Přehled výsledků, Hodnotící plocha 1



#### Obecně

Použitý algoritmus výpočtu  
 Výška roviny svítidel  
 Udržovací činitel

centrální podíl nepřímé složky  
 2.50 m  
 0.80

Celkový světelný tok všech zdrojů  
 Celkový výkon  
 Celkový výkon na ploše (1.20 m<sup>2</sup>)

1920.00 lm  
 18.0 W  
 15.00 W/m<sup>2</sup> (12.77 W/m<sup>2</sup>/100lx)

#### Hodnotící plocha 1

Uživatelský profil

#### Srovnávací rovina 1.1

Dopravní zóny uvnitř budov  
 5.1.1 (EN 12464-1, 8.2011) Cirkulační oblasti a chodby (Ra >40.00)  
 Vodorovná

Em 117 lx (>= 100 lx)  
 Emin 107 lx  
 Emin/Em (Uo) 0.91 (>= 0.40)  
 Emin/Emax (Ud) 0.84  
 UGR (2.0H 2.0H) <=16.8 (< 28.00)  
 Pozice 0.00 m

#### Hlavní plochy

m 1.1 (Strop) Em 188 lx (>= 30 lx) Uo 0.70 (>= 0.10)

Typ Č. výrobce

Objekt : Nádraží Vršovice - Kavárna  
Popis : UMĚLÉ OSVĚTLENÍ  
Číslo projektu :  
Datum : 17.02.2022

## 4 1.04 - Úklid

### 4.1 Přehled výsledků, 1.04 - Úklid

#### 4.1.1 Přehled výsledků, Hodnotící plocha 1

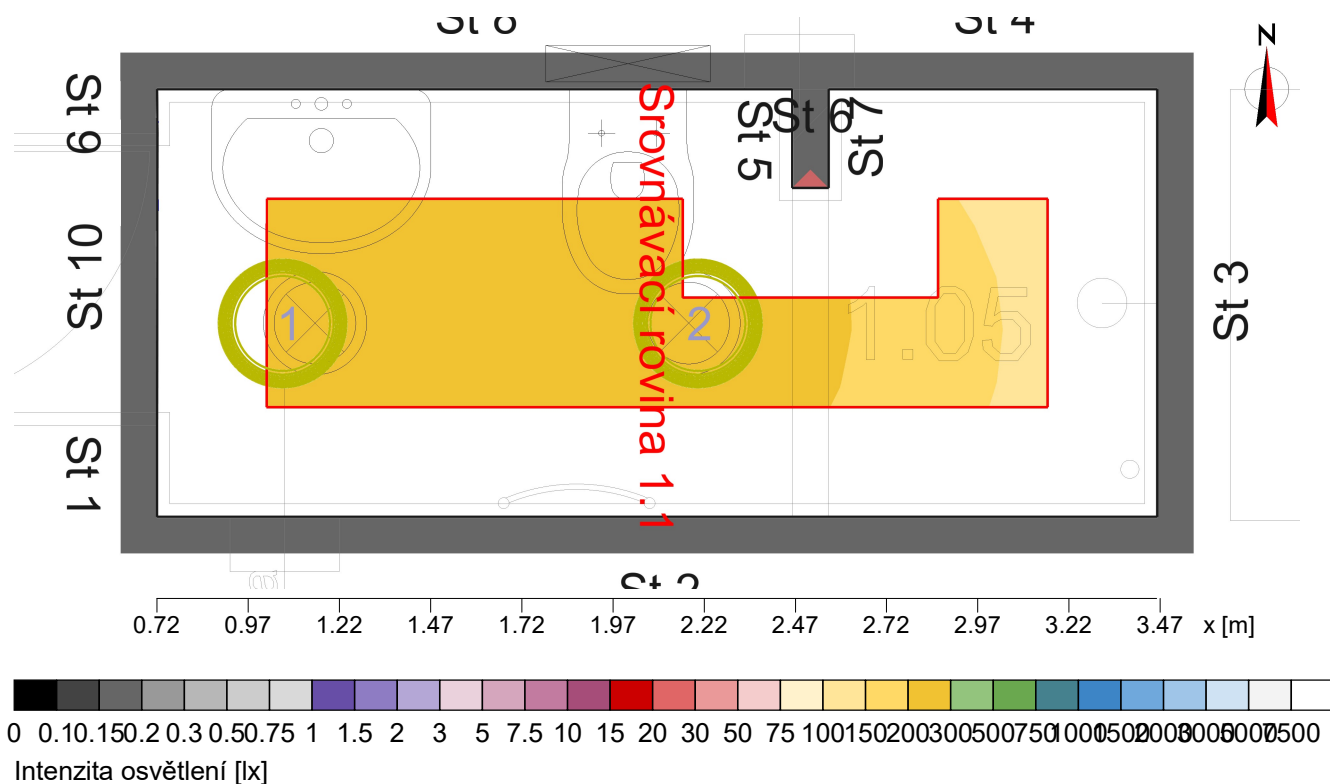
3	1 x	<b>LEDVANCE</b>	
		Objednací č.	: 4058075080058/
		Název svítidla	: SURFACE CIRCULAR 400 24 W 3000 K IP44 WT
		Osazení	: 1 x 18 W / 1920 lm



## 5 1.05 - Umývárna

### 5.1 Přehled výsledků, 1.05 - Umývárna

#### 5.1.1 Přehled výsledků, Hodnotící plocha 1



#### Obecně

Použitý algoritmus výpočtu  
 Výška roviny svítidel  
 Udržovací činitel

centrální podíl nepřímé složky  
 2.60 m  
 0.80

Celkový světelný tok všech zdrojů  
 Celkový výkon  
 Celkový výkon na ploše (3.18 m²)

2880.00 lm  
 36.0 W  
 11.33 W/m² (5.39 W/m²/100lx)

#### Hodnotící plocha 1

Uživatelský profil

#### Srovnávací rovina 1.1

Společné oblasti v budovách - Místnosti pro přestávky, sanitární prostory, místnosti první po  
 5.2.4 (EN 12464-1, 8.2011) Šatny, umývárny, koupelny, toalety (Ra >80.00)

Vodorovná

Em	210 lx	(≥ 200 lx)
Emin	130 lx	
Emin/Em (Uo)	0.62	(≥ 0.40)
Emin/Emax (Ud)	0.54	
UGR (2.0H 2.0H)	≤16.7	(< 25.00)
Pozice	0.75 m	

#### Hlavní plochy

	Em		Uo	
m 1.4 (Strop)	148 lx	(≥ 30 lx)	0.33	(≥ 0.10)
m 1.1 (Stěna)	164 lx	(≥ 50 lx)	0.32	(≥ 0.10)
m 1.2 (Stěna)	112 lx	(≥ 50 lx)	0.61	(≥ 0.10)
m 1.3 (Stěna)	181 lx	(≥ 50 lx)	0.36	(≥ 0.10)

Objekt : Nádraží Vršovice - Kavárna  
Popis : UMĚLÉ OSVĚTLENÍ  
Číslo projektu :  
Datum : 17.02.2022

## 5 1.05 - Umývárna

### 5.1 Přehled výsledků, 1.05 - Umývárna

#### 5.1.1 Přehled výsledků, Hodnotící plocha 1

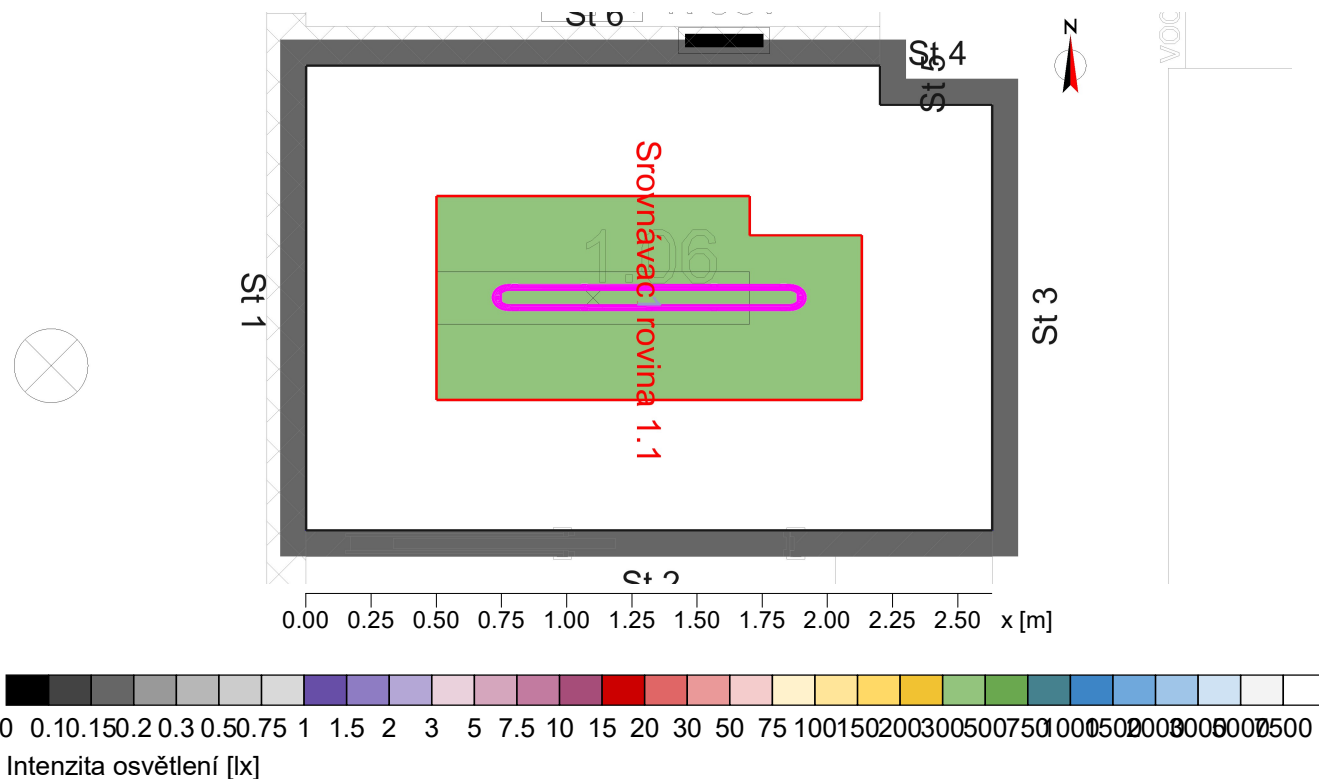
Typ Č. výrobce

2	2 x	<b>LEDVANCE</b>	
		Objednací č.	: 4058075080010/
		Název svítidla	: SURFACE CIRCULAR 350 18 W 3000 K IP44 WT
		Osazení	: 1 x 18 W / 1440 lm

## 6 1.06 - Sklad

## 6.1 Přehled výsledků, 1.06 - Sklad

### 6.1.1 Přehled výsledků, Hodnotící plocha 1



## Obyčnĕ

Použitý algoritmus výpočtu  
Výška roviny svítidel  
Udržovací činitel

centrální podíl nepřímé složky  
2.60 m  
0.80

Celkový světelný tok všech zdrojů  
Celkový výkon  
Celkový výkon na ploše (4.62 m<sup>2</sup>)

4400.00 lm  
39.0 W  
8.45 W/m<sup>2</sup> (2.22 W/m<sup>2</sup>/100lx)

## Hodnotící plocha 1

## Uživatelský profil

### Srovnávací rovina 1.1

Společné oblasti v budovách - Skladovací místnosti, chladiřenské prostory  
5.4.1 (EN 12464-1, 8.2011) Skladovací prostory a místnosti (Ra >60.00)  
Vodorovná

Em	381 lx	(>= 100 lx)
Emin	330 lx	
Emin/Em (Uo)	0.87	(>= 0.40)
Emin/Emax (Ud)	0.76	
UGR (2.0H 2.0H)	<=20.2	(< 25.00)
Pozice	0.75 m	

## Hlavní plochy

Hlavní plochy	Em		Uo	
m 1.5 (Strop)	109 lx	(≥ 30 lx)	0.93	(≥ 0.10)
m 1.1 (Stěna)	224 lx	(≥ 50 lx)	0.70	(≥ 0.10)
m 1.2 (Stěna)	263 lx	(≥ 50 lx)	0.54	(≥ 0.10)
m 1.3 (Stěna)	226 lx	(≥ 50 lx)	0.69	(≥ 0.10)
m 1.4 (Stěna)	275 lx	(≥ 50 lx)	0.52	(≥ 0.10)



Objekt : Nádraží Vršovice - Kavárna  
Popis : UMĚLÉ OSVĚTLENÍ  
Číslo projektu :  
Datum : 17.02.2022

## 6 1.06 - Sklad

### 6.1 Přehled výsledků, 1.06 - Sklad

#### 6.1.1 Přehled výsledků, Hodnotící plocha 1

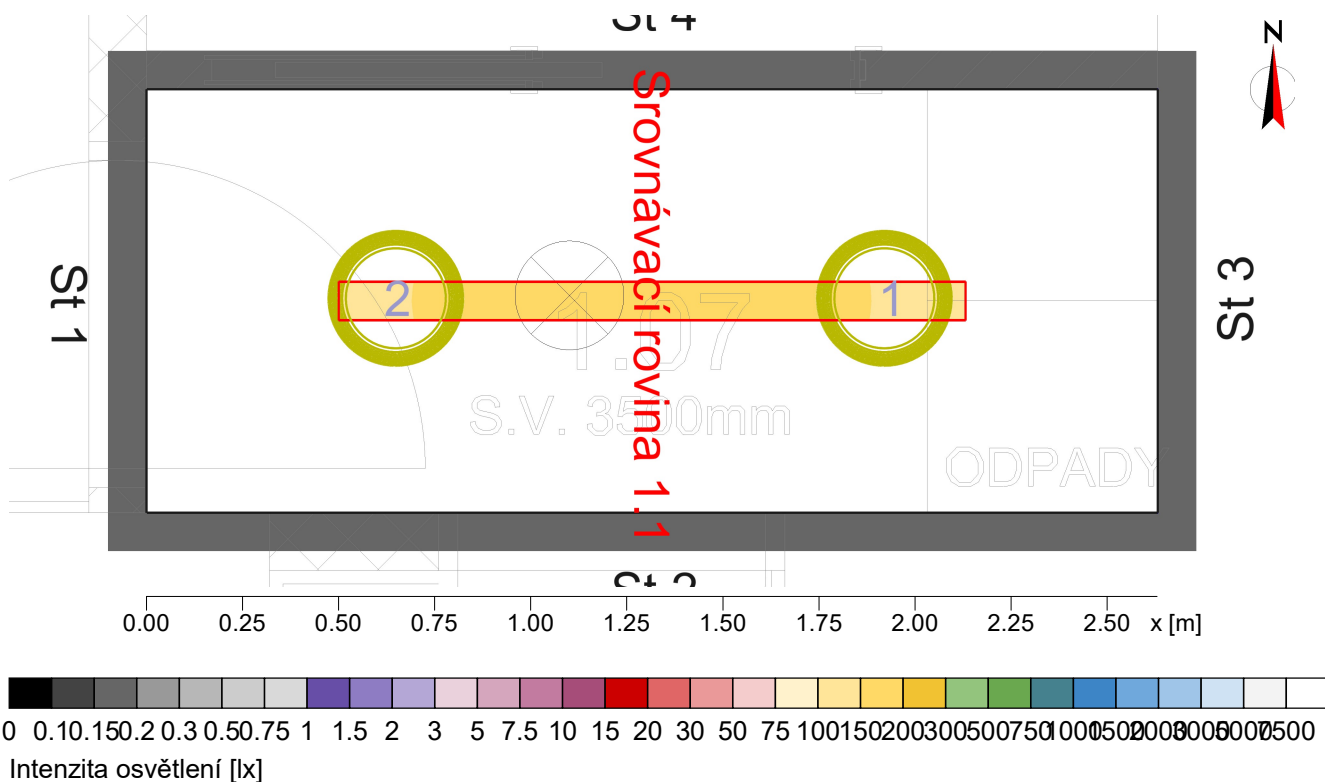
Typ Č. výrobce

1	1 x	<b>LEDVANCE</b>	
		Objednací č.	: 4058075210141/
		Název svítidla	: DAMP PROOF DALI 1200 39 W 6500 K IP65 GY
		Osazení	: 1 x 39 W / 4400 lm

## 7 1.07 - Chodba

### 7.1 Přehled výsledků, 1.07 - Chodba

#### 7.1.1 Přehled výsledků, Hodnotící plocha 1



#### Obecně

Použitý algoritmus výpočtu  
 Výška roviny svítidel  
 Udržovací činitel

centrální podíl nepřímé složky  
 2.60 m  
 0.80

Celkový světelný tok všech zdrojů  
 Celkový výkon  
 Celkový výkon na ploše (2.89 m<sup>2</sup>)

2880.00 lm  
 36.0 W  
 12.44 W/m<sup>2</sup> (8.54 W/m<sup>2</sup>/100lx)

#### Hodnotící plocha 1

Uživatelský profil

#### Srovnávací rovina 1.1

Dopravní zóny uvnitř budov  
 5.1.1 (EN 12464-1, 8.2011) Cirkulační oblasti a chodby (Ra >40.00)  
 Vodorovná

Em 146 lx (>= 100 lx)  
 Emin 135 lx  
 Emin/Em (Uo) 0.93 (>= 0.40)  
 Emin/Emax (Ud) 0.89  
 UGR (2.0H 2.0H) <=16.7 (< 28.00)  
 Pozice 0.00 m

#### Hlavní plochy

	Em		Uo	
m 1.3 (Strop)	237 lx	(>= 30 lx)	0.51	(>= 0.10)
m 1.1 (Stěna)	187 lx	(>= 50 lx)	0.45	(>= 0.10)
m 1.2 (Stěna)	187 lx	(>= 50 lx)	0.44	(>= 0.10)


Typ Č. výrobce

Objekt : Nádraží Vršovice - Kavárna  
Popis : UMĚLÉ OSVĚTLENÍ  
Číslo projektu :  
Datum : 17.02.2022

## 7 1.07 - Chodba

### 7.1 Přehled výsledků, 1.07 - Chodba

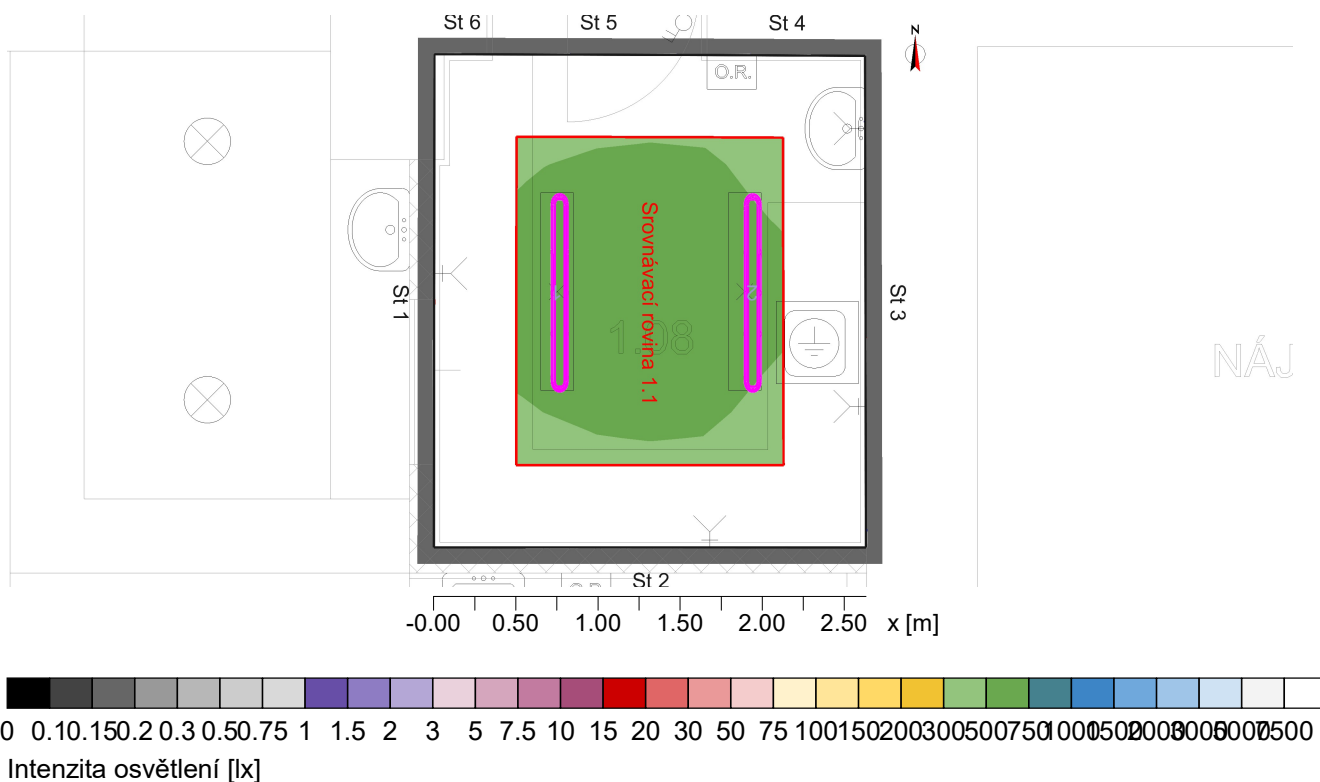
#### 7.1.1 Přehled výsledků, Hodnotící plocha 1

		<b>LEDVANCE</b>	
2	2 x	Objednací č.	: 4058075080010/
		Název svítidla	: SURFACE CIRCULAR 350 18 W 3000 K IP44 WT
		Osazení	: 1 x 18 W / 1440 lm

## 8 1.08 - Přípravná

## 8.1 Přehled výsledků, 1.08 - Přípravná

### 8.1.1 Přehled výsledků, Hodnotící plocha 1



## Obecně

Použitý algoritmus výpočtu  
Výška roviny svítidel  
Udržovací činitel

centrální podíl nepřímé složky  
2.60 m  
0.80

Celkový světelný tok všech zdrojů  
Celkový výkon  
Celkový výkon na ploše (7.85 m<sup>2</sup>)

8800.00 lm  
78.0 W  
9.93 W/m<sup>2</sup> (1.84 W/m<sup>2</sup>/100lx)

## Hodnotící plocha 1

## Uživatelský profil

### Srovnávací rovina 1.1

Veřejná shromažďovací místa - Restaurace a hotely  
5.29.2 (EN 12464-1, 8.2011) Kuchyně (Ra >80.00)  
Vodorovná

Em	541 lx	(>= 500 lx)
Emin	403 lx	
Emin/Em (Uo)	0.75	(>= 0.60)
Emin/Emax (Ud)	0.61	
UGR (1.9H 2.1H)	<=20.4	(< 22.00)
Pozice	0.75 m	

## Hlavní plochy

Hlavní plochy	Em		Uo	
m 1.4 (Strop)	116 lx	(>= 30 lx)	0.61	(>= 0.10)
m 1.1 (Stěna)	341 lx	(>= 50 lx)	0.62	(>= 0.10)
m 1.2 (Stěna)	282 lx	(>= 50 lx)	0.72	(>= 0.10)
m 1.3 (Stěna)	340 lx	(>= 50 lx)	0.61	(>= 0.10)

Objekt : Nádraží Vršovice - Kavárna  
Popis : UMĚLÉ OSVĚTLENÍ  
Číslo projektu :  
Datum : 17.02.2022

## 8 1.08 - Přípravna

### 8.1 Přehled výsledků, 1.08 - Přípravna

#### 8.1.1 Přehled výsledků, Hodnotící plocha 1

Typ Č. výrobce

1	2 x	<b>LEDVANCE</b>	
		Objednací č.	: 4058075210141/
		Název svítidla	: DAMP PROOF DALI 1200 39 W 6500 K IP65 GY
		Osazení	: 1 x 39 W / 4400 lm

# Nádraží Vršovice - Kavárna

Popis : NOUZOVÉ OSVĚTLENÍ

Číslo projektu :

Zákazník : ATELIER RENO spol. s r.o.

Vypracoval : Milan Köstler

Datum : 18.02.2022

Následující hodnoty vycházejí z přesných výpočtů kalibrovaných světelných zdrojů, svítidel a jejich rozmístění. V praxi se mohou projevit určité odchylky. Záruční reklamace na data svítidel jsou vyloučeny.

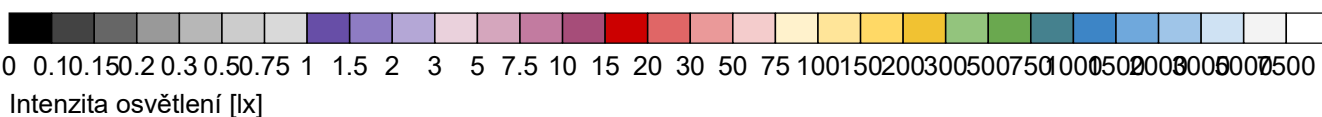
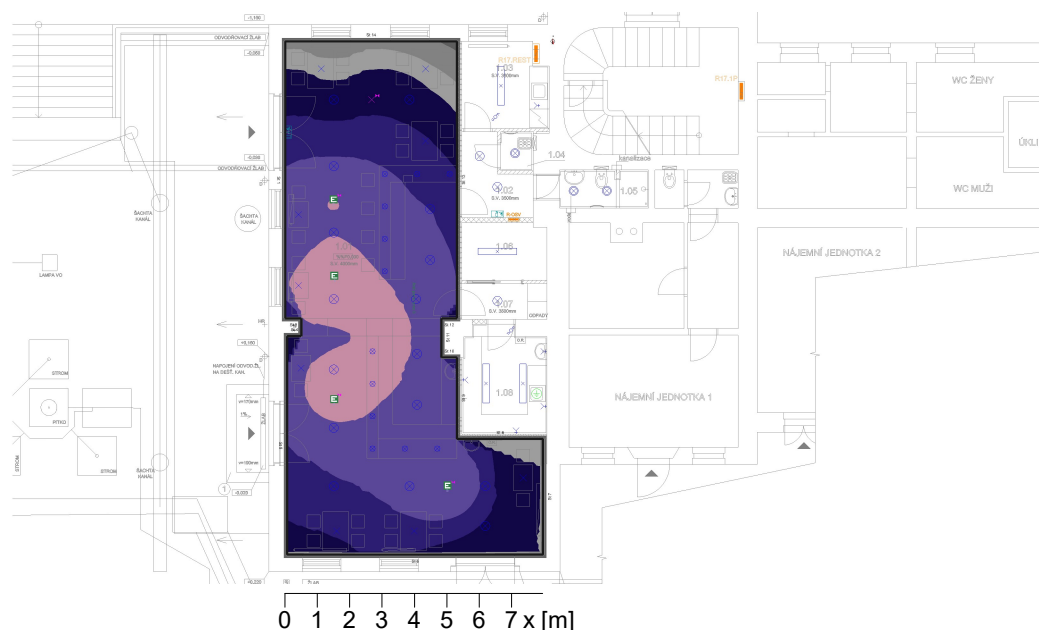
Relux a výrobci svítidel nepřijímají žádnou odpovědnost za následné škody a škody, které vzniknou uživateli nebo třetím stranám.

Objekt : Nádraží Vršovice - Kavárna  
 Popis : NOUZOVÉ OSVĚTLENÍ  
 Číslo projektu :  
 Datum : 18.02.2022

## 1 1.01 - Kavárna

### 1.1 Přehled výsledků, 1.01 - Kavárna

#### 1.1.1.1 Přehled výsledků (nouzové osvětlení)



#### Obecně

Použitý algoritmus výpočtu : Složka přímá  
 Udržovací činitel : 0.8  
 Výška (fot. střed) : 3.48 m  
 Maximum I : 45 cd < 1600 cd

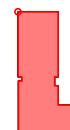
#### Anti panic area:

Č. Surface  
 Emin [lx] Emax [lx] Diversity

##### Anti panic area 0

Pole výpočtu: 15.83m x 7.96m (11 x 6 Body), Výška = 0.00m

Č.	Emin [lx]	Emax [lx]	Diversity
1	0.00 lx	3.49 lx	---
	>= 0.5 lx		< 1 : 40



#### Typ Č. výrobce

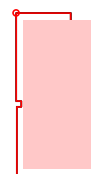
Typ	Č.	výrobce
1	4 x	<b>Eaton (Cooper)</b> Objednávací č. : 40071353278/ Název svítidla : EATON - GUIDELED SL 13822 Osazení : 1 x LED 6.7 W / 133 lm Emergency : 133 lm



## 1.1 Výsledky výpočtu, 1.01 - Kavárna

### 1.1.2 Tabulka, Anti panic area 0 (E)

	0.86	0.8	0.88	<b>(0.69)</b>			
[m]							
-2	1.38	1.36	1.37	1.1			
-4	1.89	1.93	1.79	1.53			
-6	2.56	2.71	2.08	1.82			
-8	2.8	2.97	2.4	2.06			
-10	3.11	<b>[3.32]</b>	2.88	2.44			
-12	2.7	2.87	2.91	2.6			
-14	2.89	3.27	2.85	2.52			
	2.2	2.45	2.28	2.27			
	1.77	1.89	2.06	2.6	1.95	1.09	
	1.39	1.54	1.66	1.66	1.37	1.05	
	1	2	3	4	5	6	7 [m]
	Intenzita osvětlení [lx]						



Požadovaná minimální osvětlenost : 0.5 lx (lower values are highlighted in red)

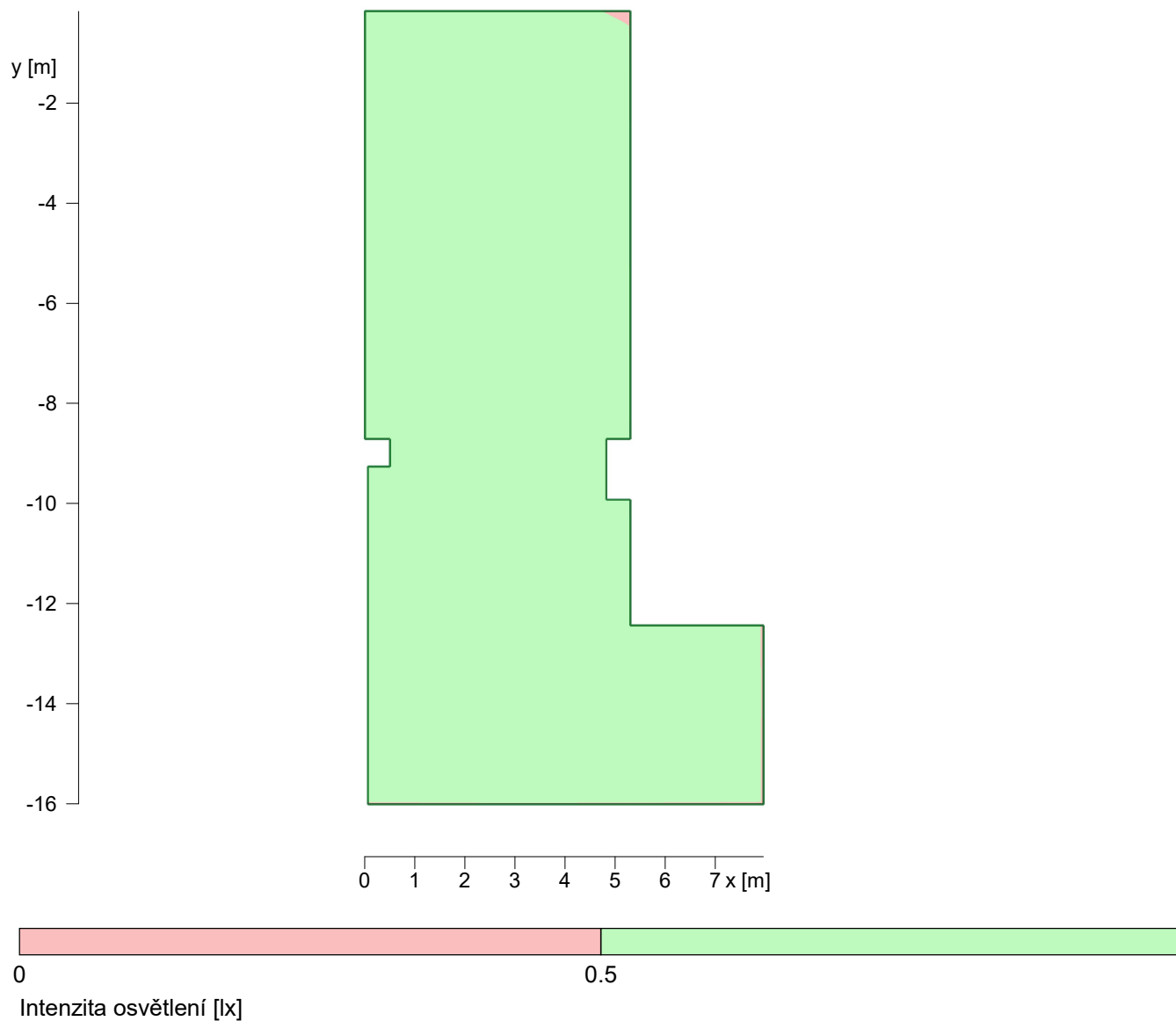
Minimální osvětlenost	Emin	: 0.69 lx (* 0 lx)
Maximální osvětlenost	Emax	: 3.3 lx (* 3.5 lx)
Rovnoměrnost	Emin/Emax	: 1 : 4.84 (0.21) (Hraniční 1:40) (* 1:---)
Výška		: 0 m
Použitý algoritmus výpočtu		: Složka přímá
Udržovací činitel		: 0.8

\*: Values on fine measuing grid (0.1m - 0.5m)!



## 1.1 Výsledky výpočtu, 1.01 - Kavárna

### 1.1.3 Hraniční čára, Anti panic area 0 (E)



Požadovaná minimální osvětlenost

: 0.5 lx

Minimální osvětlenost

Emin : 0 lx

Maximální osvětlenost

Emax : 3.5 lx

Rovnoměrnost

Emin/Emax : --- (Hraniční hodnota 1:40)

Výška

: 0 m

Použitý algoritmus výpočtu

: Složka přímá

Udržovací činitel

: 0.8